

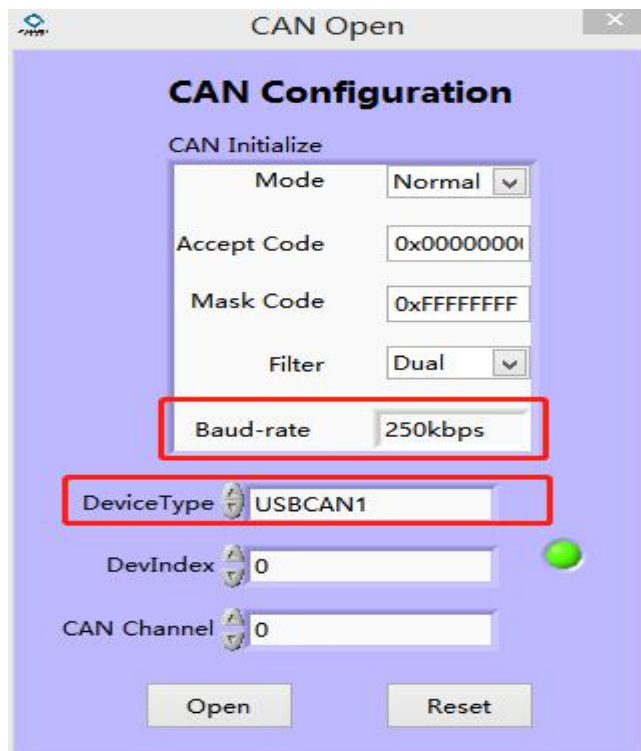
程序烧录说明

一、程序烧录：

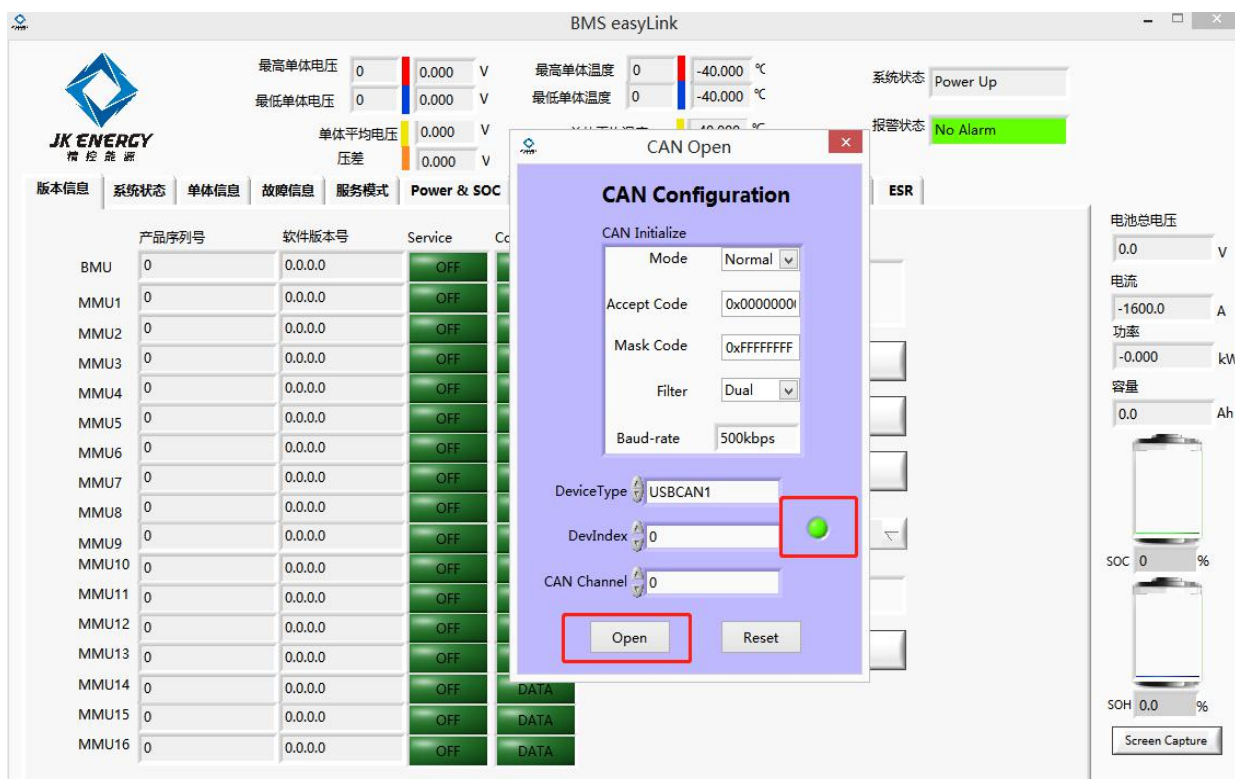
1. 双击精控监控软件 BMS easyLink.exe。
2. 单击“版本信息”，到版本信息界面。



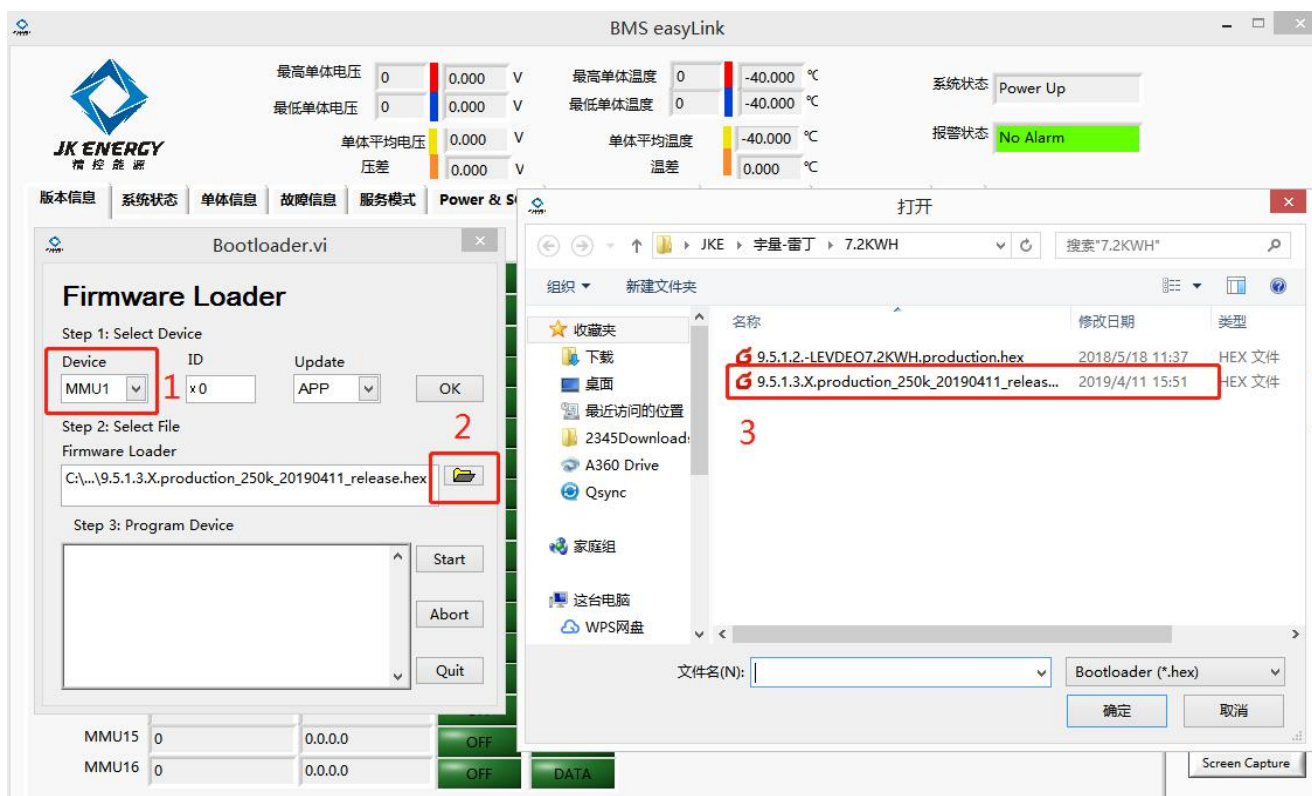
3. 电脑接上 CAN 盒，单击“打开通讯”，波特率选 250Kbps, 并选择对应 CAN 盒型号，如“USBCAN1”。



4. 单击“open”，正常情况下，DevIndex 右侧指示灯会亮起为绿色，表明 CAN 盒与上位机正常通信，此时可关闭该窗口。



5. 在“版本信息”界面点击“程序烧录”，出现 Firmware Loader 界面，点击下图位置“1”，Device 项中选择“MMU1”，再点击文件夹图标“2”后，在弹出框内（找到程序所在位置）选取需要烧录的程序“3”。



7. 点击下图中“1”处图标“Start”，开始烧录程序，等“2”处进度条都达到100%，程序烧录成功，点击“3”处“Quit”完成并退出程序烧录；并可看到更新程序版本号“4”。

